



El ambiente
es de todos

Minambiente

BOLETÍN HIDROMETEOROLÓGICO DE LA MOJANA

San Marcos, Sucre 18 de mayo de 2020

Hora de la actualización: 12:00 HLC

BOLETÍN No: 104

CONTENIDO

1. CONDICIONES METEOROLÓGICAS

1.1 CONDICIONES METEOROLÓGICAS PRECEDENTES

1.2 CONDICIONES METEOROLÓGICAS ACTUALES

1.3 PRONÓSTICO METEOROLÓGICO DIARIO

2. CONDICIONES HIDROLÓGICAS

2.1 CONDICIONES HIDROLÓGICAS ANTECEDENTES

2.2 CONDICIONES HIDROLÓGICAS ACTUALES

2.2.1 SUBZONA HIDROGRÁFICA DEL RÍO SAN JORGE - CUENCA ALTA

2.2.2 SUBZONA HIDROGRÁFICA DEL RÍO SAN JORGE - CUENCA BAJA

2.2.3 SUBZONA HIDROGRÁFICA DEL RÍO NECHÍ - CUENCA BAJA

2.2.4 DIRECTOS AL BAJO CAUCA - CIÉNAGA LA RAYA ENTRE EL RÍO NECHÍ Y EL BRAZO DE LOBA

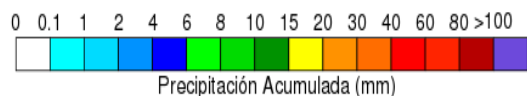
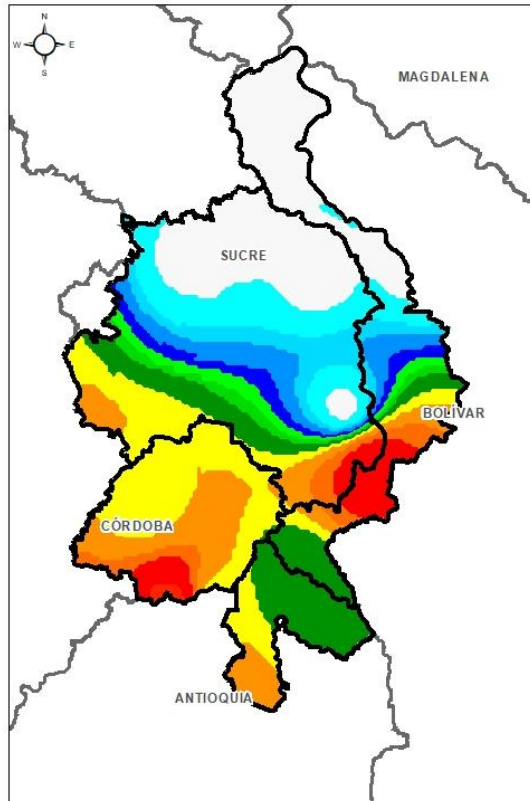
2.2.5 DIRECTOS AL CAUCA ENTRE PTO. VALDIVIA Y RÍO NECHÍ

2.2.6 DIRECTOS AL BAJO MAGDALENA ENTRE EL BANCO Y EL PLATO

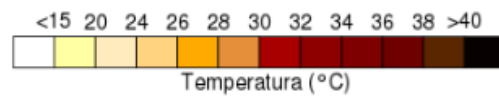
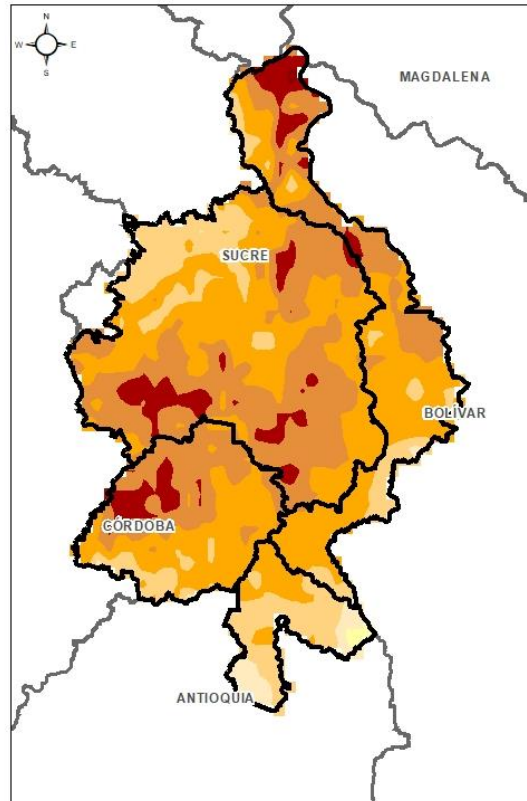
El Centro Regional de Pronóstico y Alertas Tempranas de la Mojana - CRPA La Mojana, busca fortalecer el sistema de alertas tempranas a través de un continuo monitoreo de las condiciones hidrometeorológicas, la generación de pronósticos meteorológicos y la difusión de alertas para la comunidad y los diferentes sectores productivos de la región.

Esta iniciativa hace parte de los proyectos "Reducción del riesgo y la vulnerabilidad frente al cambio climático en la región de La Depresión Momposina", financiado por el *Adaptation Fund* y "*Mojana, clima y vida*", financiado por el Fondo Verde del Clima, implementados por el Ministerio de Ambiente, el Fondo de Adaptación y el PNUD, en alianza con CORPOMOJANA e IDEAM.

1.1 CONDICIONES METEOROLÓGICAS ANTECEDENTES

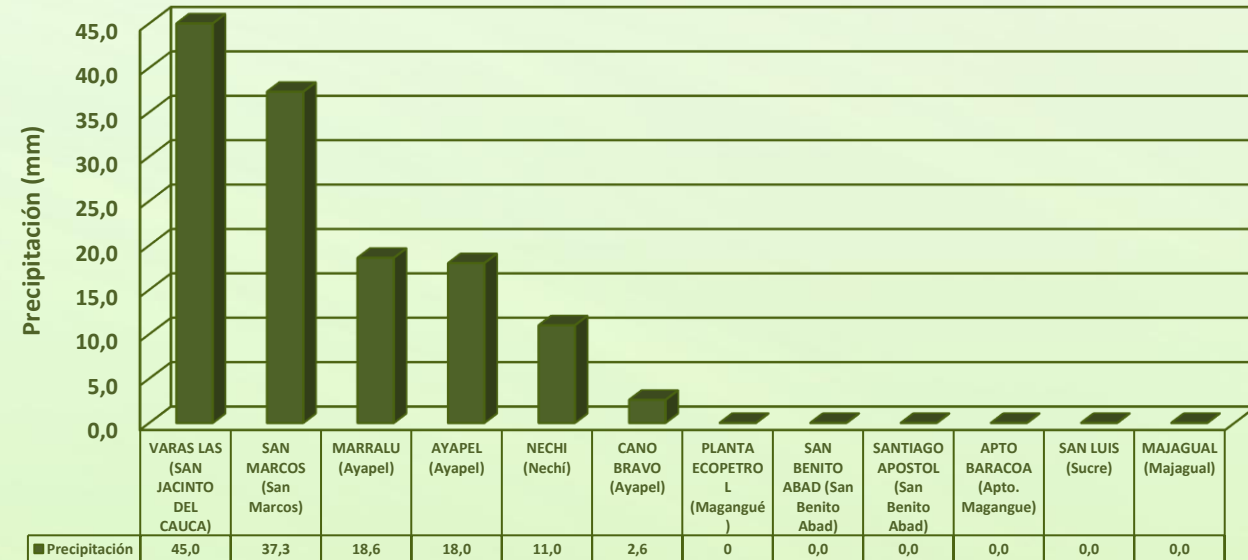


Precipitación acumulada
16/05/2020 (07:00)-17/05/2020 (07:00).
Fuente: IDEAM



Temperatura superficial máxima por
estimación Satelital 16/05/2020
Fuente: IDEAM

Lluvia Registrada el 16 de mayo de 2020

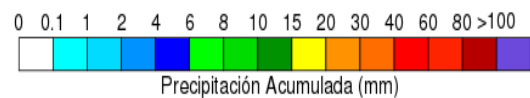
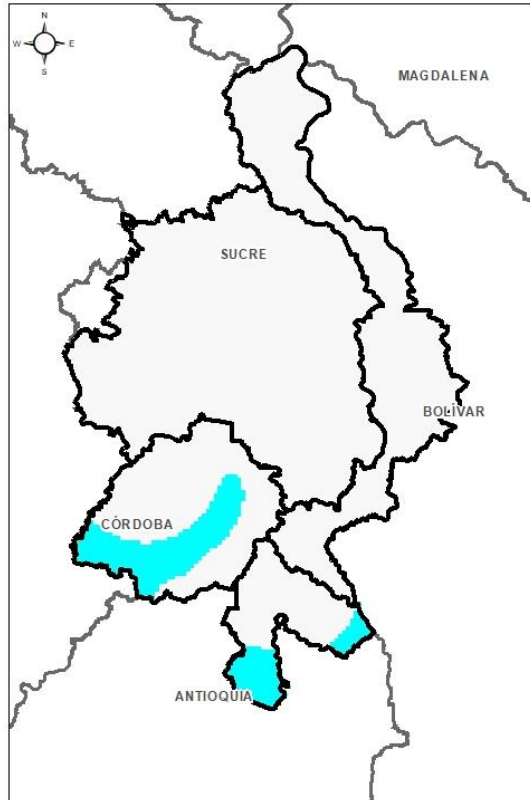


RESUMEN DE CONDICIONES PARA EL DÍA 16 DE MAYO

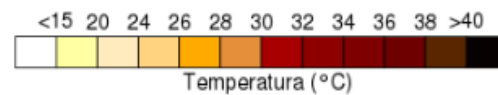
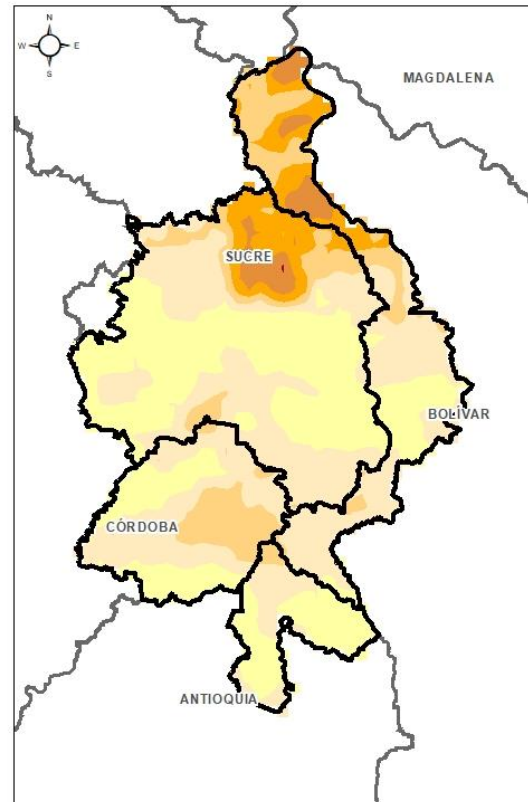
Precipitación: lluvias de variada intensidad acompañadas de descargas eléctricas, se presentaron en la noche del sábado y madrugada del domingo sobre todo el territorio mojanero. La estación Las Varas en el municipio de San Jacinto del Cauca fue la de mayor registro pluviométrico con 45 mm.

Temperatura: el sábado se registró una temperatura máxima de 37,4°C a las 16:00 en el municipio de San Marcos y una mínima de 24,3°C en horas de la madrugada del domingo sobre el municipio de Ayapel. La zona más cálida se ubicó al norte y occidente de La Mojana.

1.1 CONDICIONES METEOROLÓGICAS ANTECEDENTES

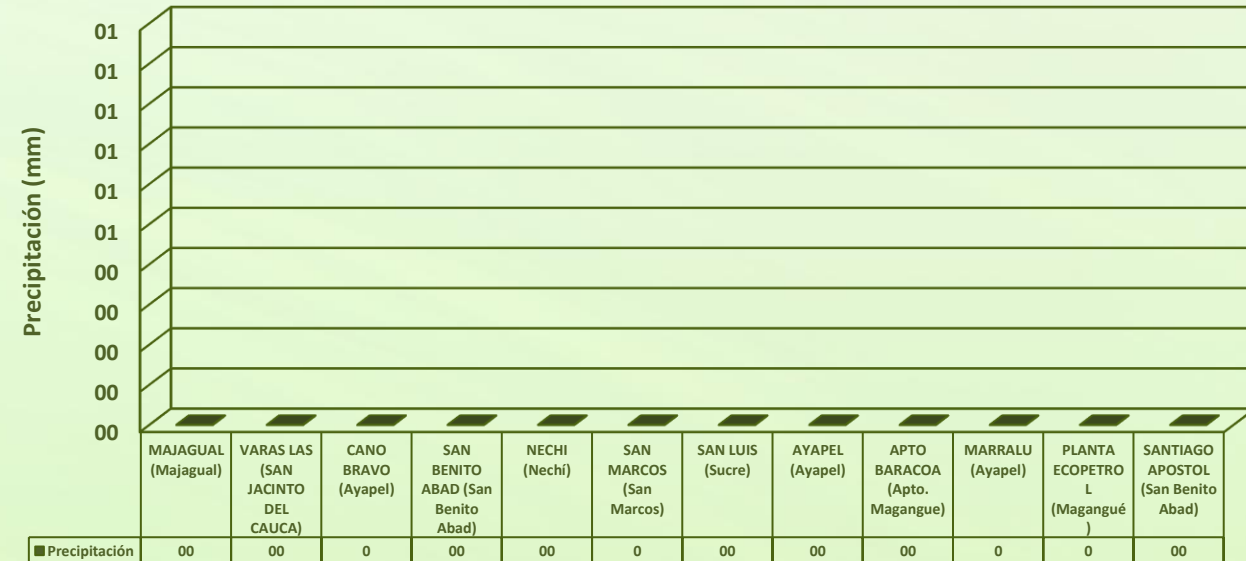


Estimación de Precipitación acumulada
17/05/2020 (07:00)-18/05/2020 (07:00).
Fuente: IDEAM



Temperatura superficial máxima por
estimación Satelital 17/05/2020
Fuente: IDEAM

Lluvia Registrada el 17 de mayo de 2020



RESUMEN DE CONDICIONES PARA EL DÍA 17 DE MAYO

Precipitación: Predominaron condiciones secas sobre la región con algunas precipitaciones aisladas en la madrugada al sur oriente. Las estaciones no registraron lluvia.

Temperatura: ayer se registró una temperatura máxima de 36°C a las 16:00 en el municipio de San Benito Abad y una mínima de 24,9°C en horas de la madrugada del viernes sobre el municipio de San Marcos. La zona más cálida se ubicó al norte y occidente de La Mojana.

1.2 CONDICIONES METEOROLÓGICAS ACTUALES

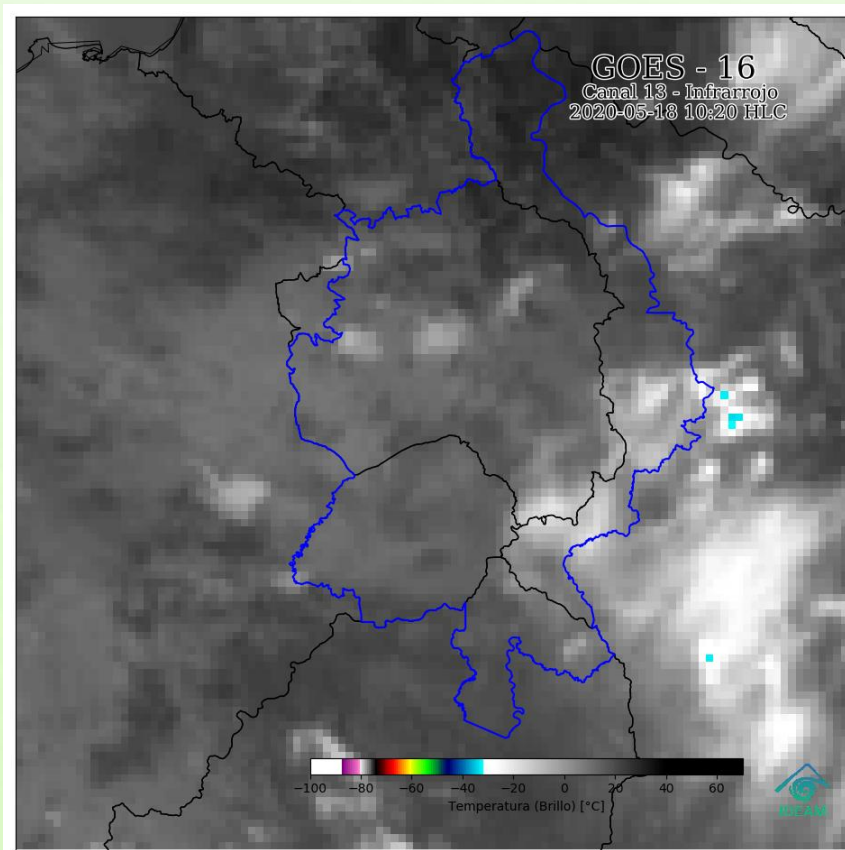


Imagen de satélite IR 10:20 HLC
Fuente: IDEAM

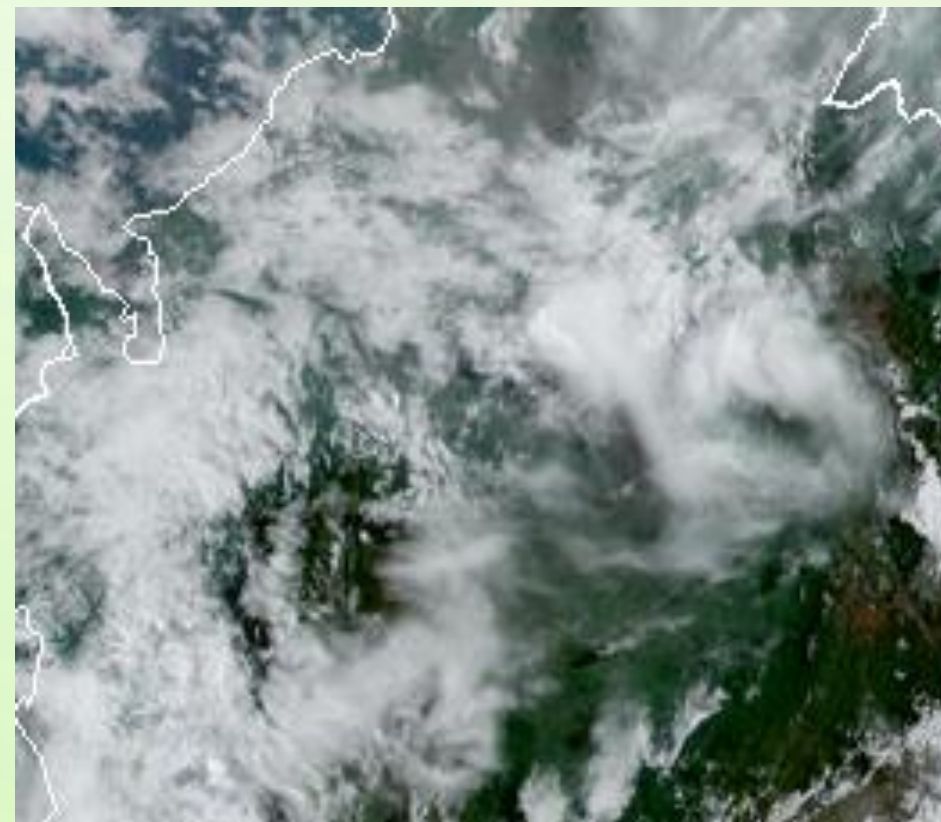
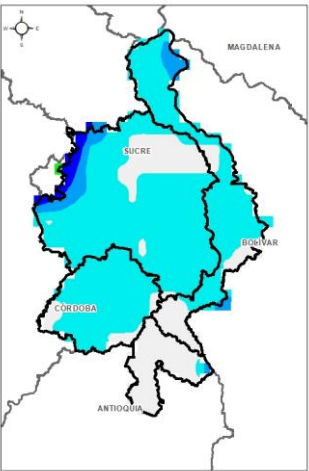


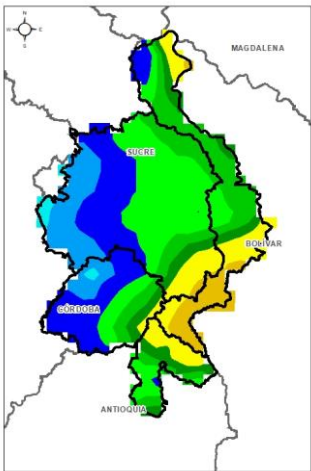
Imagen GeoColor 10:10HLC
Fuente: NOAA

Recientemente predominan condiciones de tiempo seco y cielo parcialmente cubierto sobre La Mojana.

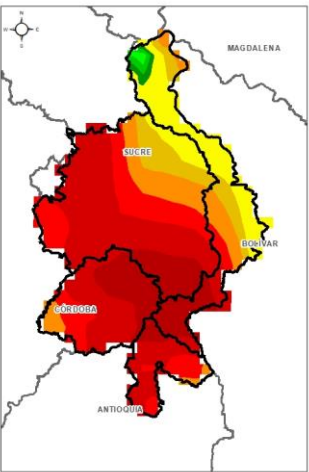
1.3 PRONÓSTICO METEOROLÓGICO



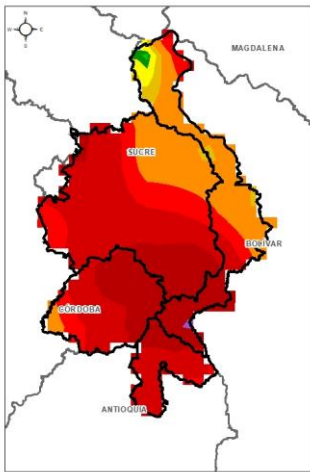
TARDE DEL 18 DE MAYO



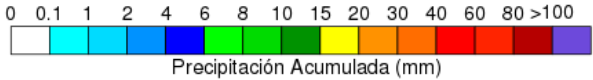
NOCHE DEL 18 DE MAYO



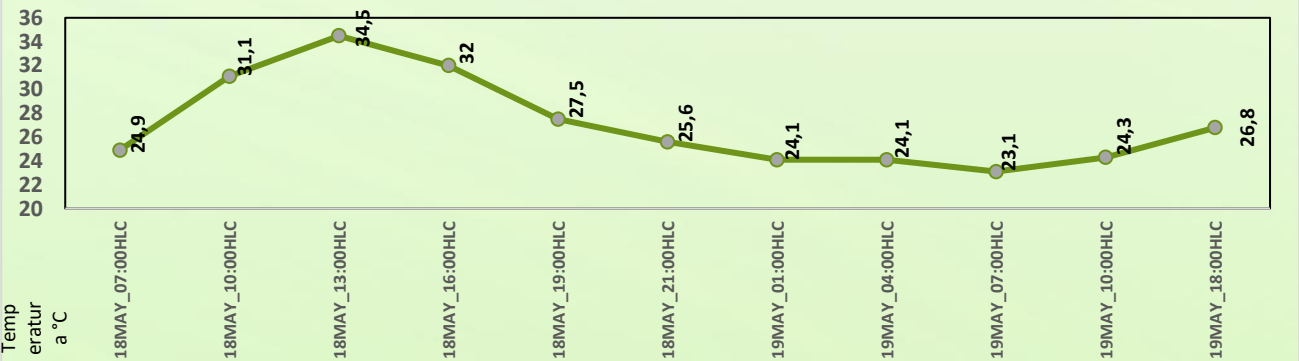
MADRUGADA DEL 18 DE MAYO



ACUMULADO 18 AL 19 DE MAYO



Día	Jornada	Temperatura Máxima	Nubosidad	Tipo de Precipitación	Probabilidad de Lluvia(%)
VIERNES 15 DE MAYO	Tarde	36 °C	Parcialmente nublado	Lluvias asiladas	600%
	Noche	24 °C	Nublado	Lluvias	90%



Pronóstico de temperaturas medias para los próximos 03 días; Fuente IDEAM

PRONÓSTICO PARA EL FIN DE SEMANA

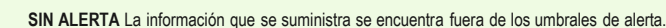
Precipitación: para la tarde de hoy se prevé lluvias esporádicas en la zona; durante la noche y madrugada advertimos sobre la ocurrencia de lluvias de intensidad entre moderada a fuerte sobre toda la región, acompañadas de descargas eléctricas sin descartar la ocurrencia de vendavales.

Temperatura: Las temperaturas máximas oscilarán entre los 32°C y 36°C y las mínimas entre los 23°C y 25°C. Las sensaciones térmicas máximas para los siguientes dos días oscilarán entre los 37°C y 40°C.

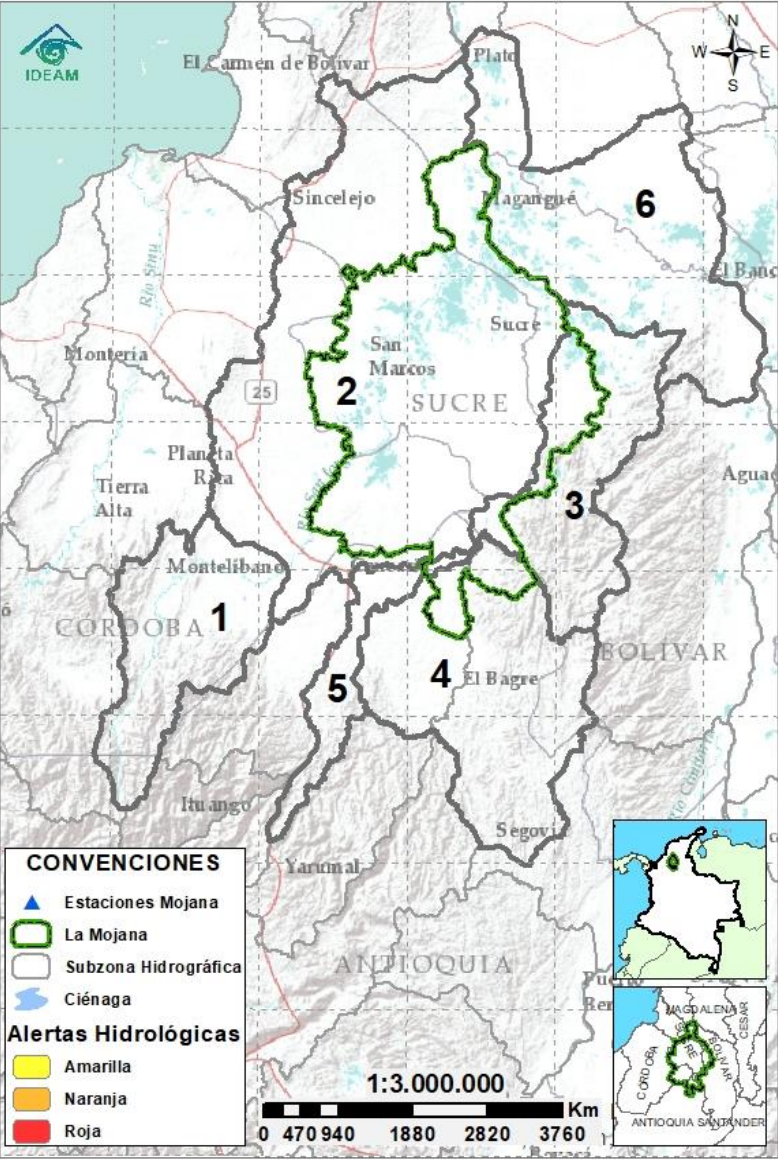
Mojana
CLIMA Y VIDA
APRENDIENDO A ADAPTARNOS AL CAMBIO CLIMÁTICO



No se presentan fluctuaciones considerables de nivel del cuerpo de agua.



2.2 CONDICIONES HIDROLÓGICAS ACTUALES



Descripción condiciones hidrológicas: se observan niveles estables en la cuenca baja del río San Jorge, se destaca que aún persisten los bajos niveles en algunos de los caños, como Pancegüita (municipio de Sucre), Pasifueres (San Benito Abad) y San Matías (Ayapel) y en las ciénagas de Orejero, Las Flores, Cuenca y El Pital. En el río Cauca, entre Puerto Valdivia y Nechí, se registran niveles estables, así como en el bajo Nechí. En el bajo Cauca, entre Nechí y Achí, se registra descenso de los niveles; sin embargo, se prevé ascenso ligero de los mismos en dichas zonas durante las próximas horas, debido a las precipitaciones pronosticadas. Por otra parte, en el Bajo Magdalena, entre los municipios de El Banco y Plato, así como en el Brazo de Loba (entre Pinillos y Magangué), predominan niveles estables.

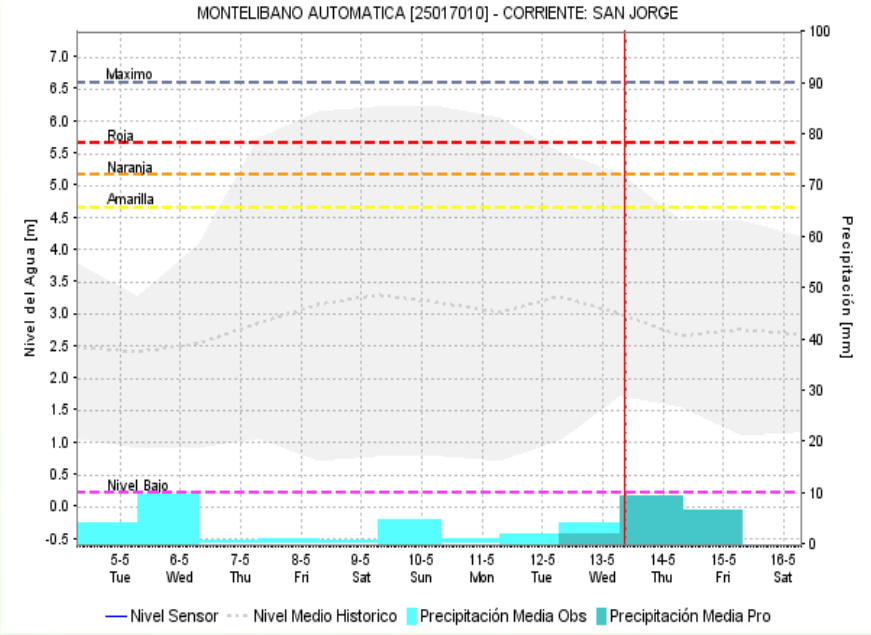
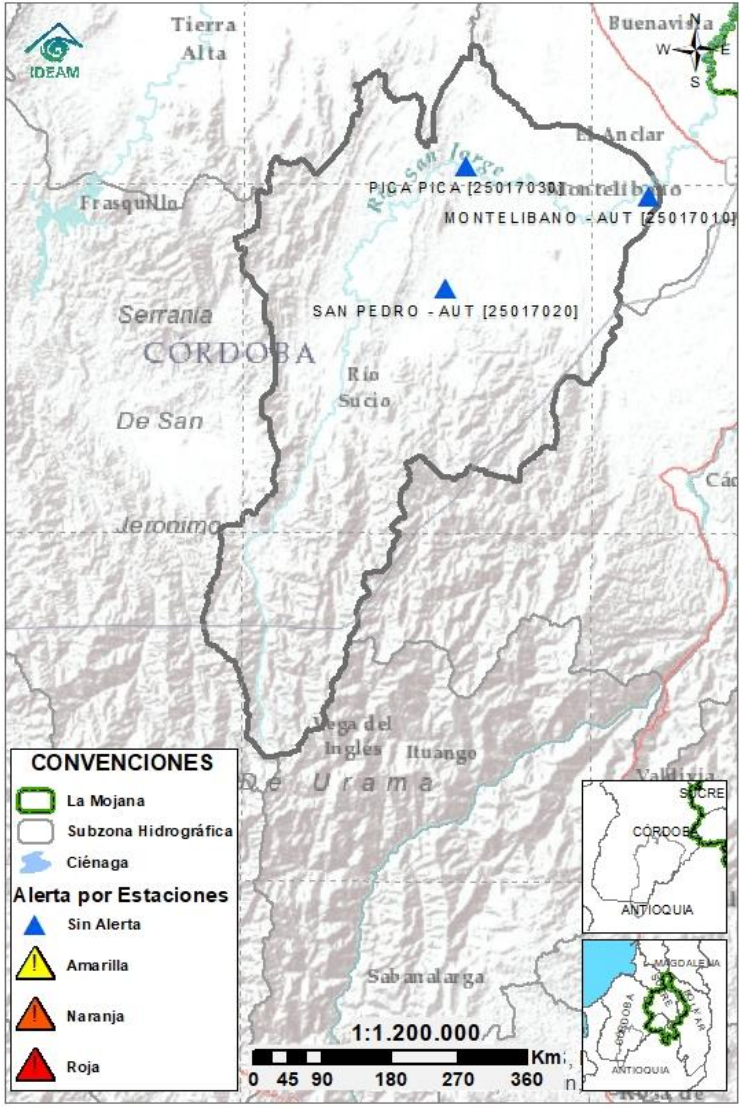
Alerta	Zona Hidrográfica		Subzona o Cuenca Hidrográfica	Condición predominante	Descripción de la alerta hidrológica
Sin alerta	1	Bajo Magdalena-Cauca - San Jorge	Cuenca alta del río San Jorge	niveles estables	Niveles estables a la altura del municipio de Montelíbano, así como en su tributario el río San Pedro.
	2	Bajo Magdalena-Cauca - San Jorge	Cuenca baja del río San Jorge	niveles estables	Niveles estables en el río San Jorge, a la altura de los municipios de Ayapel, San Marcos y San Benito Abad. Los caños Pancegüita (municipio de Sucre), Pasifueres (San Benito Abad) y San Matías (Ayapel) Y las ciénagas de Orejero, Las Flores, Cuenca y El Pital continúan con niveles muy bajos; mientras que caño Mojana (Majagual), ha iniciado su ascenso, aún en el rango de bajos niveles.
Sin alerta	3	Bajo Magdalena-Cauca - San Jorge	Directos al bajo Cauca-Ciénaga La Raya entre el río Nechí y Brazo de Loba	niveles en descenso	Descenso de los niveles en el río Cauca, en el tramo que comprende los municipios de Nechí, San Jacinto del Cauca, Guaranda y Achí. Se prevé ascenso durante las próximas horas debido a las precipitaciones pronosticadas.
Sin alerta	4	Nechí	Cuenca baja del río Nechí y Directos al Bajo Nechí	niveles estables	Niveles estables en el Bajo Nechí a la altura del municipio de Nechí, Se prevé ascenso durante las próximas horas debido a las precipitaciones pronosticadas.
Sin alerta	5	Cauca	Directos al Cauca entre Pto. Valdivia y río Nechí	niveles estables	Niveles estables en el río Cauca, en el tramo comprendido entre Puerto Valdivia, Cáceres, Caucasia y Nechí. Se prevé ascenso durante las próximas horas debido a las precipitaciones pronosticadas.
Sin alerta	6	Bajo Magdalena	Directos Bajo Magdalena entre El Banco y Plato	niveles estables	Niveles estables en el río Magdalena entre los municipios de El Banco y Plato, así como en el Brazo de Loba, en el tramo que abarca los municipios de Pinillos y Magangué

Nota 1: Las alertas hidrológicas pueden ser corregidas y/o actualizadas en el futuro. No representa una certificación oficial del IDEAM.

Nota 2: Es probable que los eventos hidrológicos reportados en las alertas emitidas no se estén presentando sobre los ríos principales sino sobre sus afluentes.

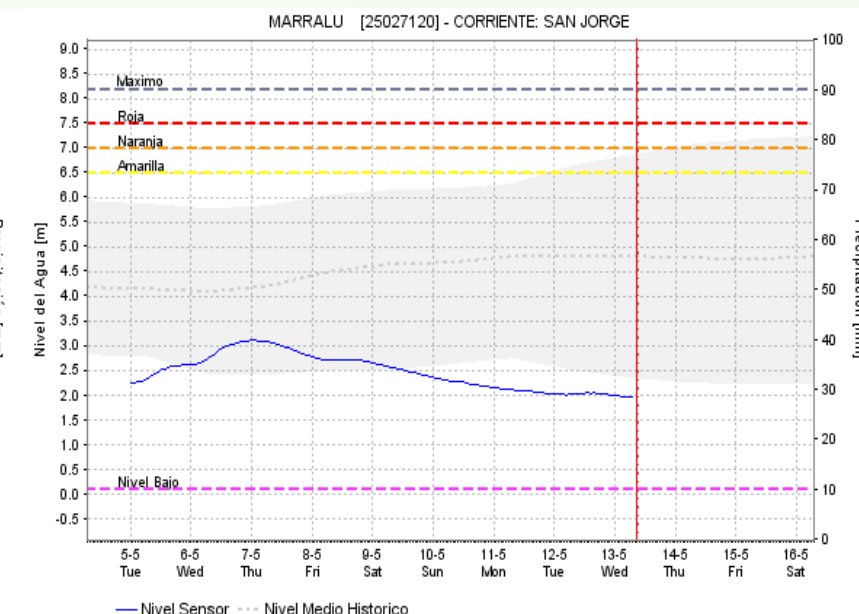
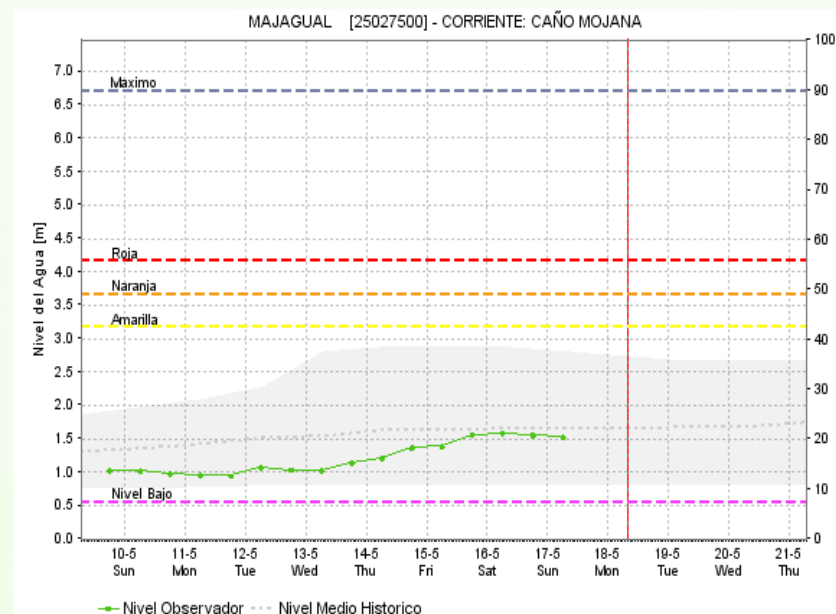
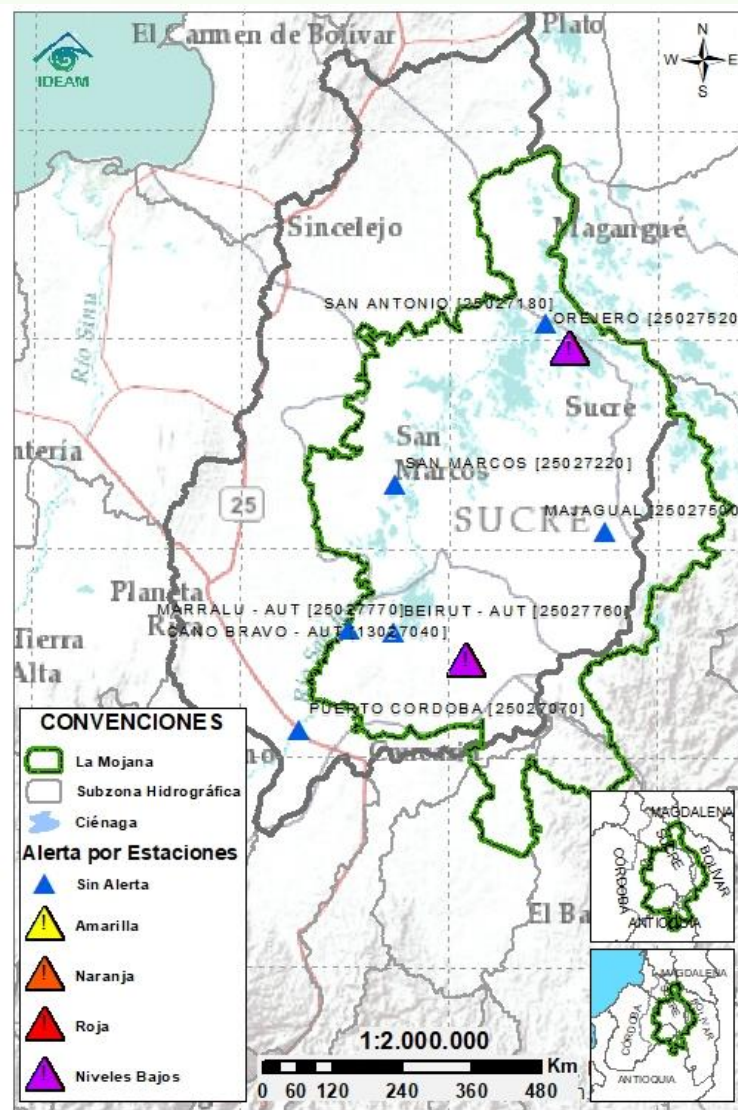
Nota 3: El IDEAM recomienda a la población ribereña estar muy atenta al comportamiento de los niveles de los ríos y atender las recomendaciones que la Unidad Nacional de Gestión del Riesgo de Desastres (UNGRD) emita para la implementación de medidas de contingencia ante posibles afectaciones por desbordamientos e inundaciones.

2.2.1 SUBZONA HIDROGRÁFICA DEL RÍO SAN JORGE CUENCA ALTA



Subzona hidrográfica	Alerta	Descripción
Cuenca alta del río San Jorge	Sin alerta	Niveles estables a la altura del municipio de Montelíbano, así como en su tributario el río San Pedro.

2.2.2 SUBZONA HIDROGRÁFICA DEL RÍO SAN JORGE CUENCA BAJA



Subzona
hidrográfica

Alerta

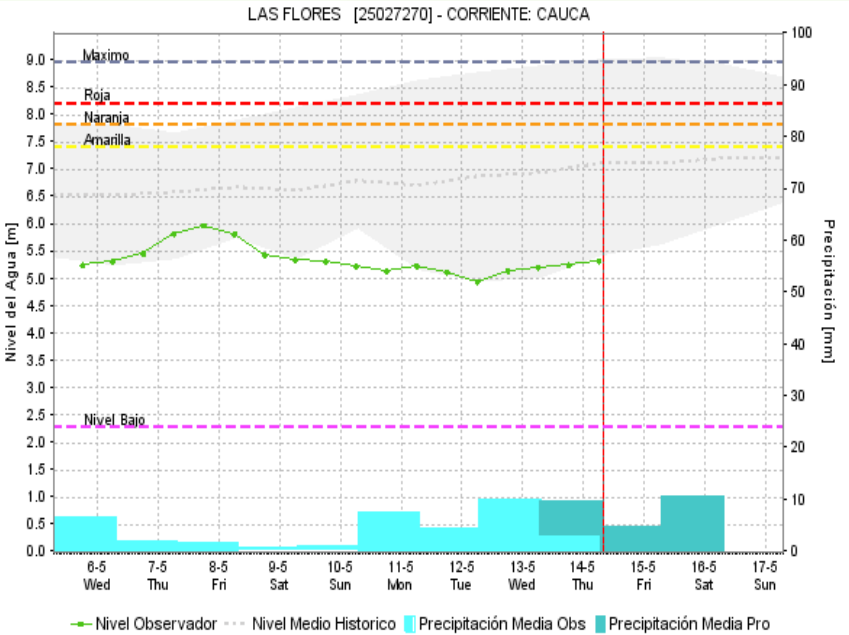
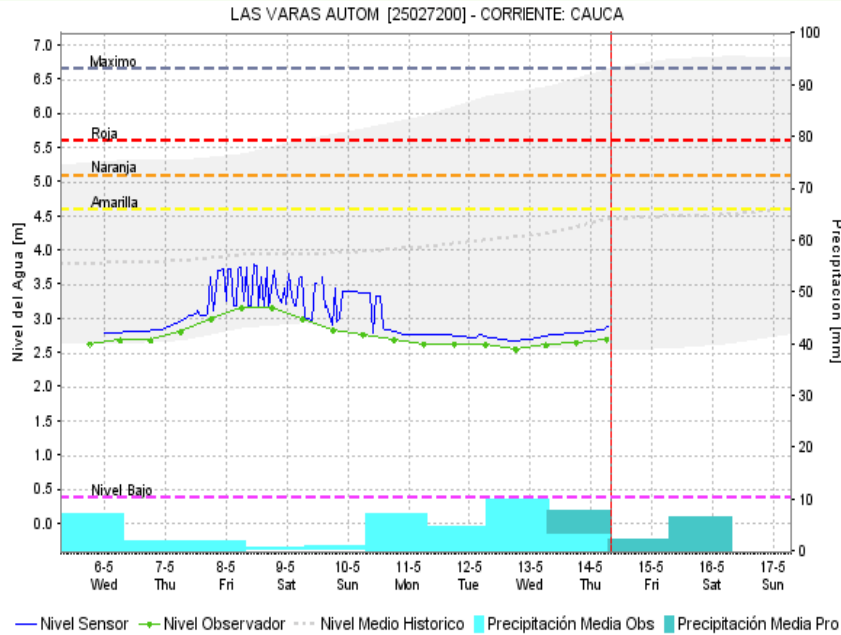
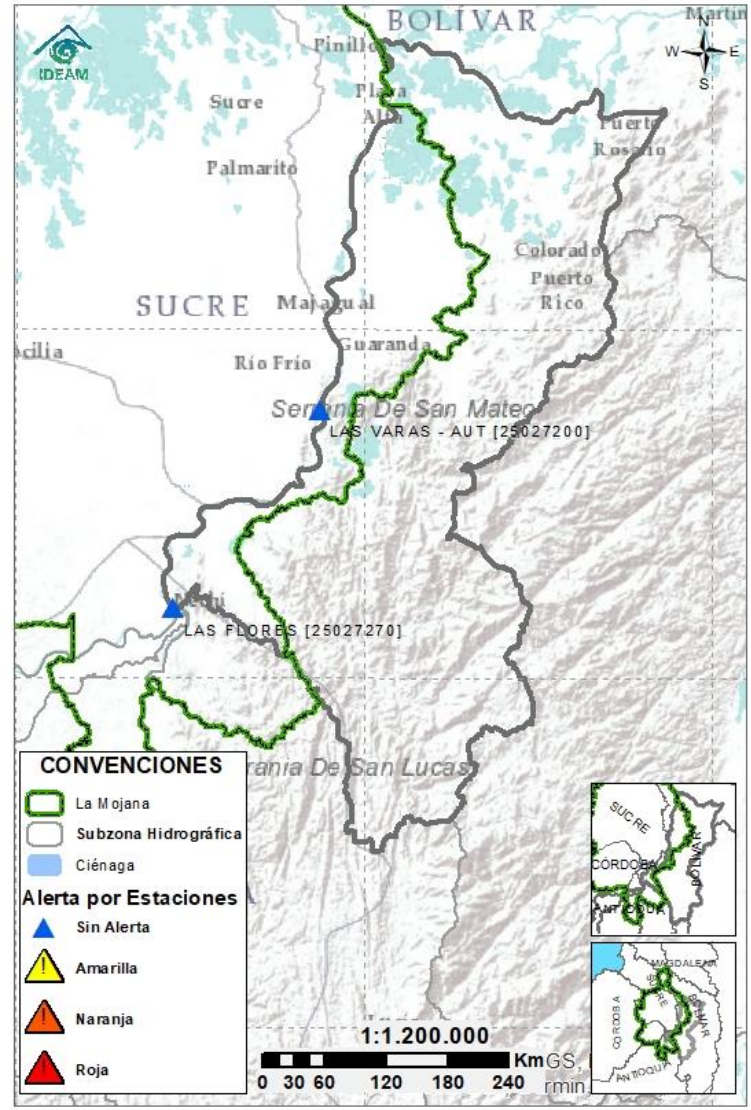
Descripción

Cuenca baja
del río San
Jorge



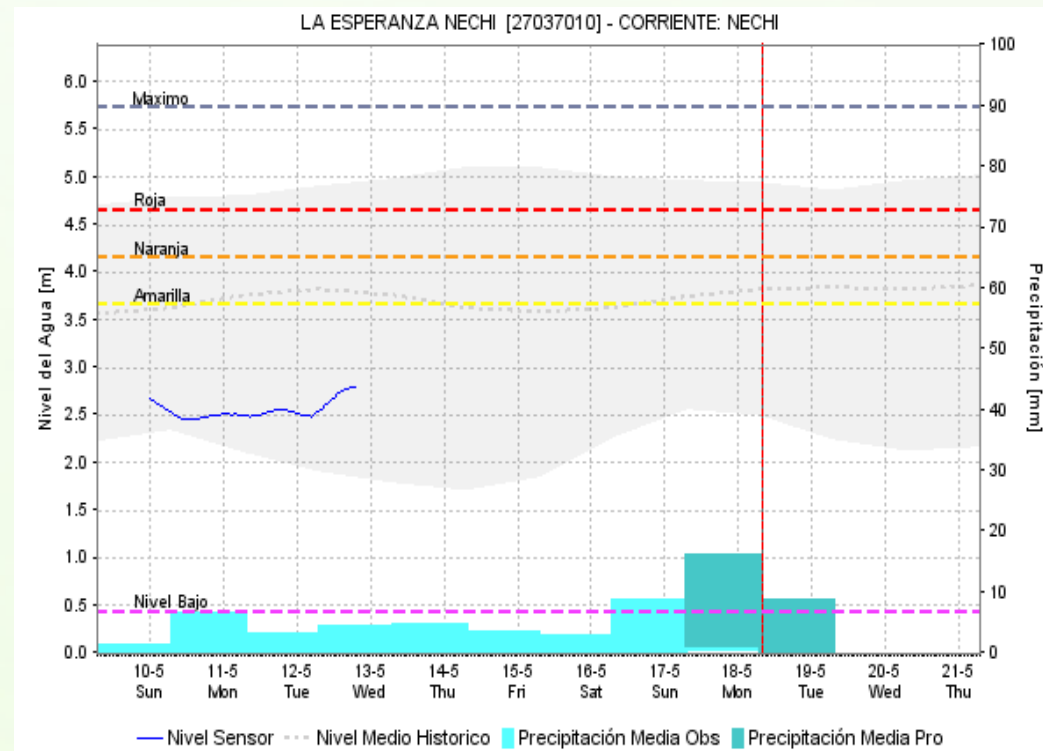
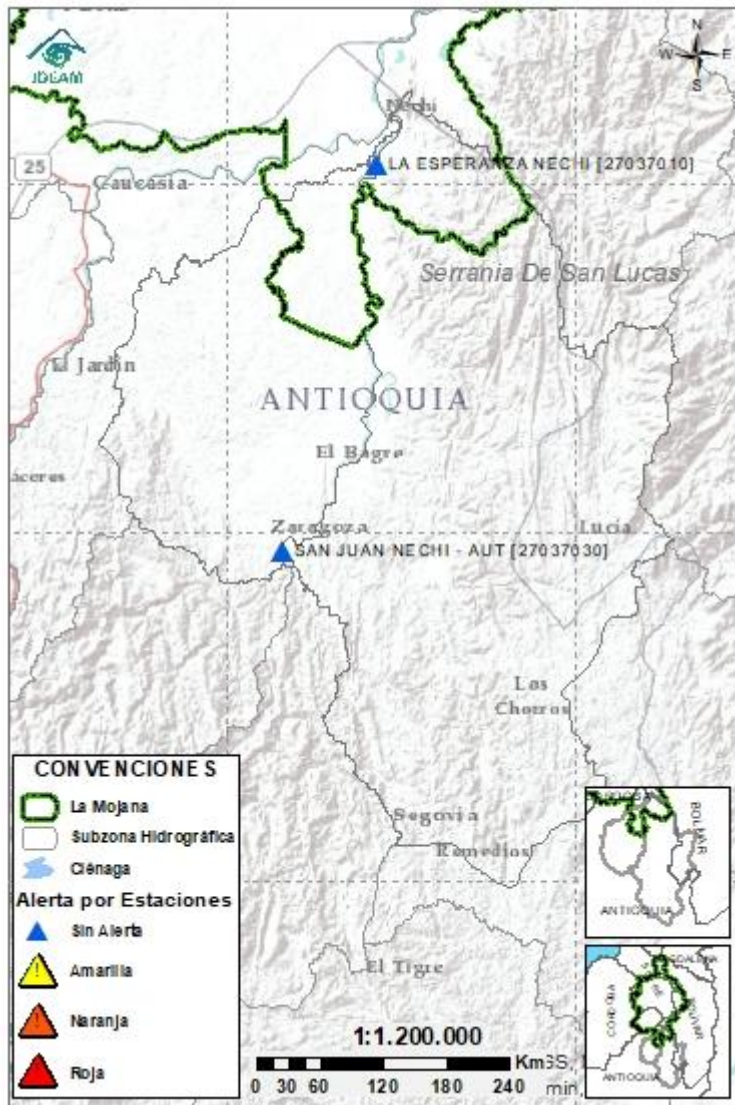
Niveles estables en el río San Jorge, a la altura de los municipios de Ayapel, San Marcos y San Benito Abad. Los caños Pancegüita (municipio de Sucre), Pasifueres (San Benito Abad) y San Matías (Ayapel) Y las ciénagas de Orejero, Las Flores, Cuenca y El Pital continúan con niveles muy bajos; mientras que caño Mojana (Majagual), ha iniciado su ascenso, aún en el rango de bajos niveles.

2.2.3 DIRECTOS AL BAJO CAUCA - CIÉNAGA LA RAYA ENTRE EL RÍO NECHÍ Y EL BRAZO DE LOBA



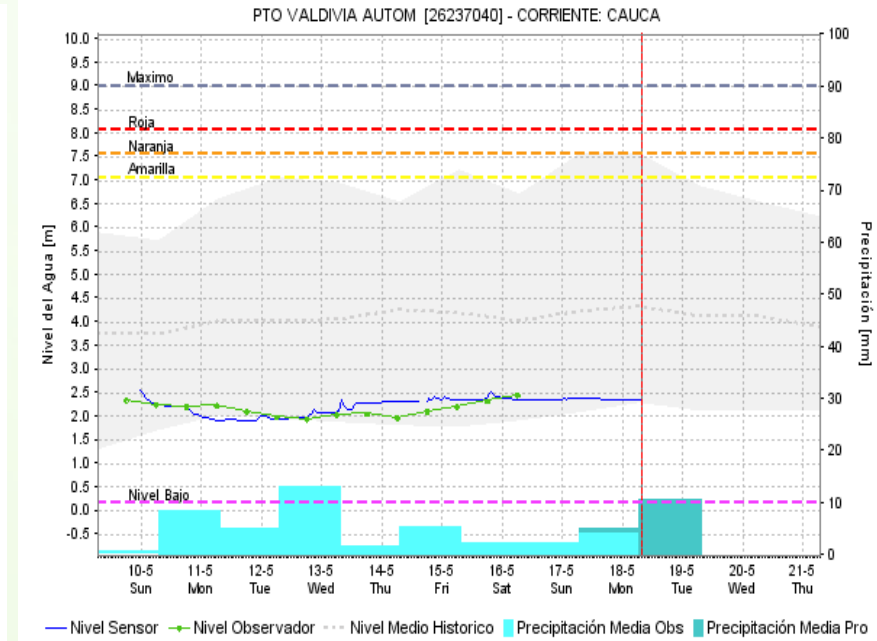
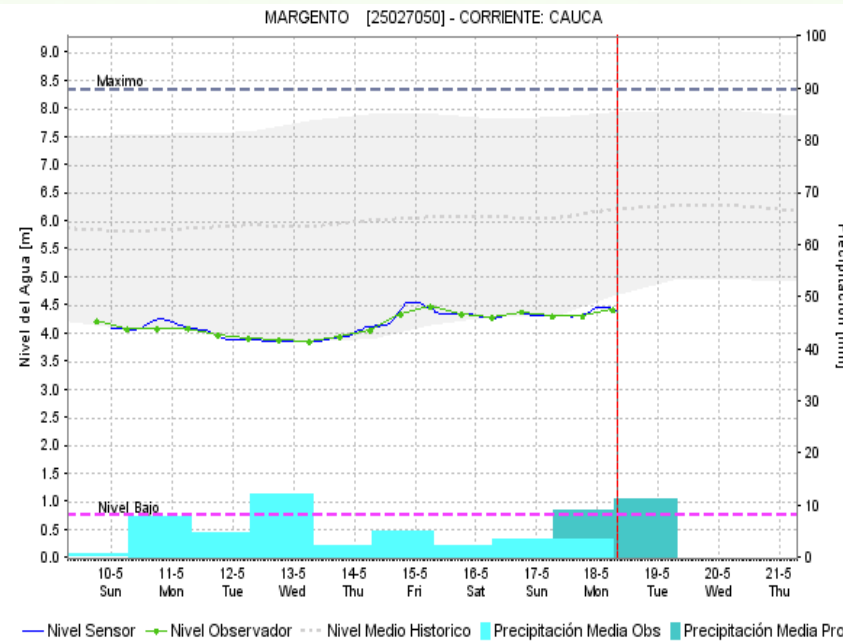
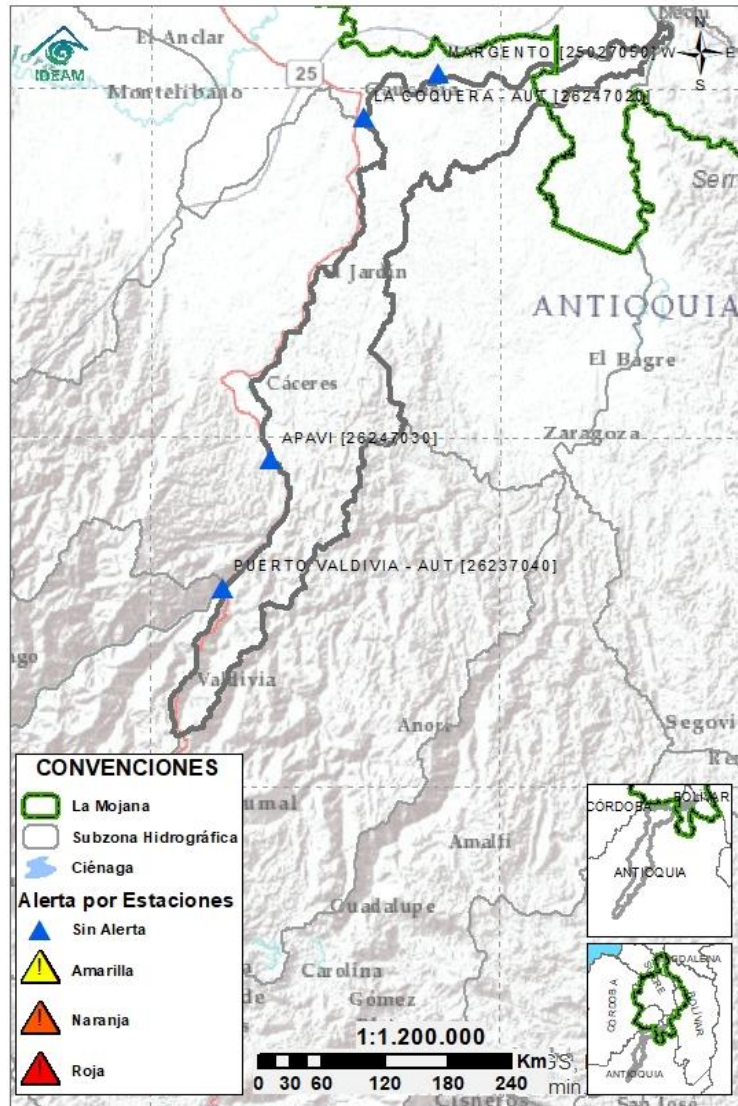
Subzona hidrográfica	Alerta	Descripción
Directos al bajo Cauca- Ciénaga La Raya entre el río Nechí y Brazo de Loba	Sin alerta	Descenso de los niveles en el río Cauca, en el tramo que comprende los municipios de Nechí, San Jacinto del Cauca, Guaranda y Achí. Se prevé ascenso durante las próximas horas debido a las precipitaciones pronosticadas. Actualmente, los niveles registrados en el río Cauca están por debajo de la media histórica.

2.2.4 SUBZONA HIDROGRÁFICA DEL RÍO NECHÍ CUENCA BAJA



Subzona hidrográfica	Alerta	Descripción
Cuenca baja del río Nechí	Sin alerta	Niveles estables en el Bajo Nechí a la altura del municipio de Nechí, Se prevé ascenso durante las próximas horas debido a las precipitaciones pronosticadas. Se destaca que los niveles actuales se ubican por debajo de la media histórica.

2.2.5 DIRECTOS AL CAUCA ENTRE PTO. VALDIVIA Y RÍO NECHÍ



Subzona
hidrográfica

Alerta

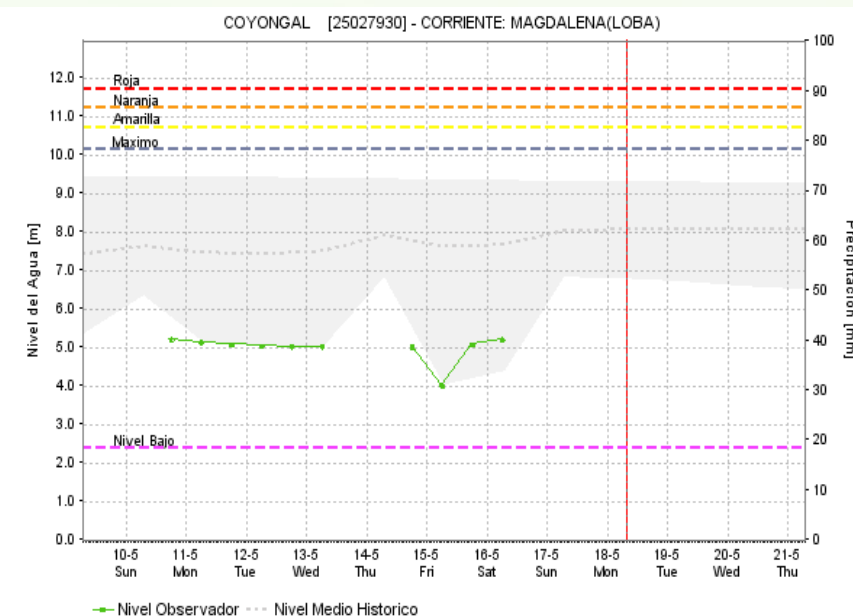
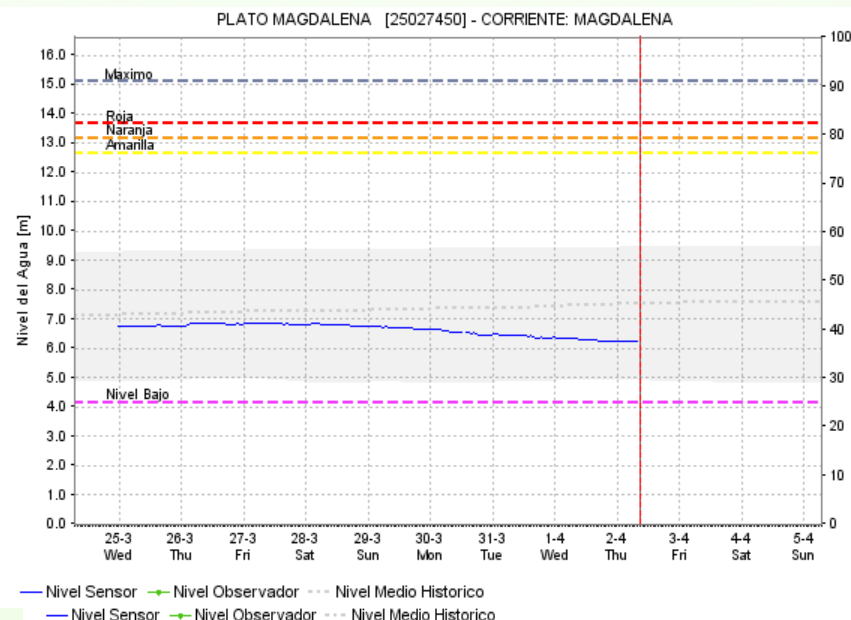
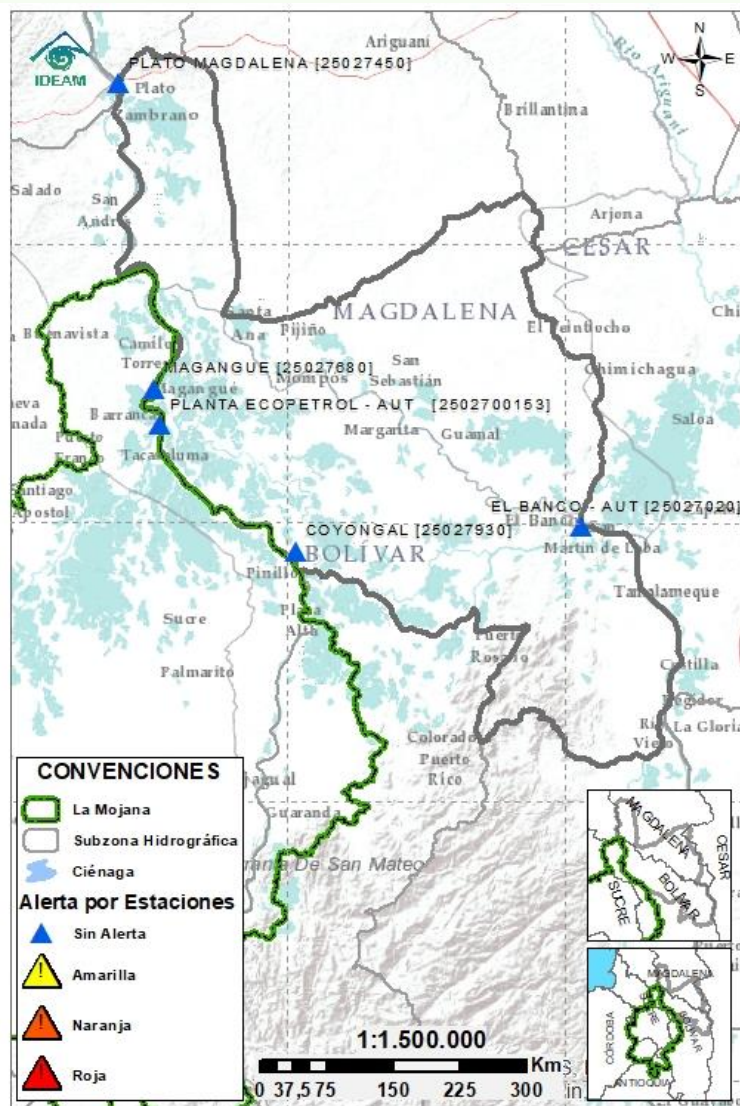
Descripción

Directos al
Cauca entre
Pto. Valdivia y
río Nechí

Sin
alerta

Niveles estables en el río Cauca, en el tramo comprendido entre Puerto Valdivia, Cáceres, Caucasia y Nechí. Se prevé ascenso durante las próximas horas debido a las precipitaciones pronosticadas. Actualmente, los niveles se hallan por debajo de la media histórica.

2.2.6 DIRECTOS AL BAJO MAGDALENA ENTRE EL BANCO Y EL PLATO



Subzona hidrográfica	Alerta	Descripción
Directos Bajo Magdalena entre el Banco y el Plato	Sin alerta	Niveles estables en el río Magdalena entre los municipios de El Banco y Plato; así como en el Brazo de Loba entre los municipios de Pinillos y Magangué.



Estaciones Meteorológicas automáticas y convencionales en la región de la Mojana

Leyenda	Estación	Municipio	Departamento	Tipo	Código
B1	Aeropuerto Baracoa	Magangué	Bolívar	Convencional	25025100
B2	Planta Ecopetrol	Magangué	Bolívar	Automática	250270153
B3	Las varas	San Jacinto del Cauca	Bolívar	Convencional	25027200
C1	Ayapel	Ayapel	Cordoba	Convencional	25025030
C2	Caño Barro	Ayapel	Cordoba	Automática	13027040
C3	Marralu	Ayapel	Cordoba	Automática	25027770
S1	Majagual	Majagual	Sucre	Convencional	25020340
S2	San Benito Abad	San Benito Abad	Sucre	Convencional	25025180
S3	Santiago Apóstol	San Benito Abad	Sucre	Convencional	25020760
S4	San Marcos	San marcos	Sucre	Automática	25025340
S5	San Luis	Sucre	Sucre	Convencional	25021370

Horarios de monitoreo y pronóstico de las condiciones meteorológicas





El ambiente
es de todos

Minambiente

EQUIPO DE TRABAJO CRPA LA MOJANA

Elaborado por:

RAFAEL MUNDARAY - AARON OMAÑA, Meteorólogo:
OLGA LUCÍA PULIDO MÉNDEZ, Hidróloga

Con la colaboración de:

JAIRO VELEZ, Apoyo SIG
KEVIN PEREZ, Estadístico
MAYERLIN SANDOVAL, Comunicadora
JULIO CESAR MADARIAGA, Programador

www.corpomojana.gov.co

Correo Electrónico:

corpomojana@corpomojana.gov.co

Cra. 21 # 21 A – 44 San Marcos - Sucre

Teléfono: (+57) (5) 295 5347

YOLANDA GONZALEZ HERNÁNDEZ,

Directora General IDEAM.

DANIEL USECHE SAMUDIO,

Jefe (E) Oficina del Servicio de Pronósticos y Alertas

www.ideam.gov.co/

Correos electrónicos:

servicio@ideam.gov.co,

alertas@ideam.gov.co

Calle 25 d # 96b - 70, piso 3. Bogotá, D.C.

Teléfono: 307 5625 ext. 1334 - 1336.

LILIANA QUIROZ, Directora General de la Corporación para el
Desarrollo Sostenible de La Mojana y el San Jorge –
CORPOMOJANA.

ÉDGAR ORTIZ PABÓN, Gerente del Fondo Adaptación

DIANA ISABEL DIAZ, Coordinadora del Proyecto
Mojana Clima y Vida.

MYRIAM ANDREA CALDERÓN, Asesor Sistema de Alertas
Tempranas

